

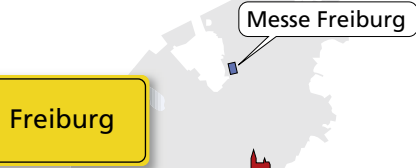
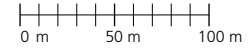
Geländeübersicht

Freigelände gesamt: ca. 81.000 m²



Offizielle Anschrift:
 Messe Freiburg
 Neuer Messplatz 1
 79108 Freiburg

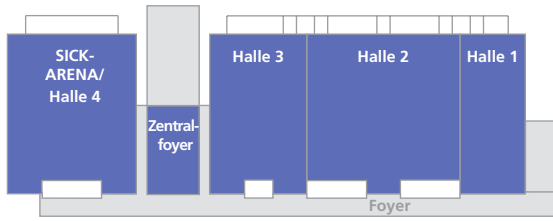
Zufahrt Backstage/Lieferadresse:
 Messe Freiburg
 Hermann-Mitsch-Straße 3
 79108 Freiburg



Etage Tagungcenter
 im Solar Info Center

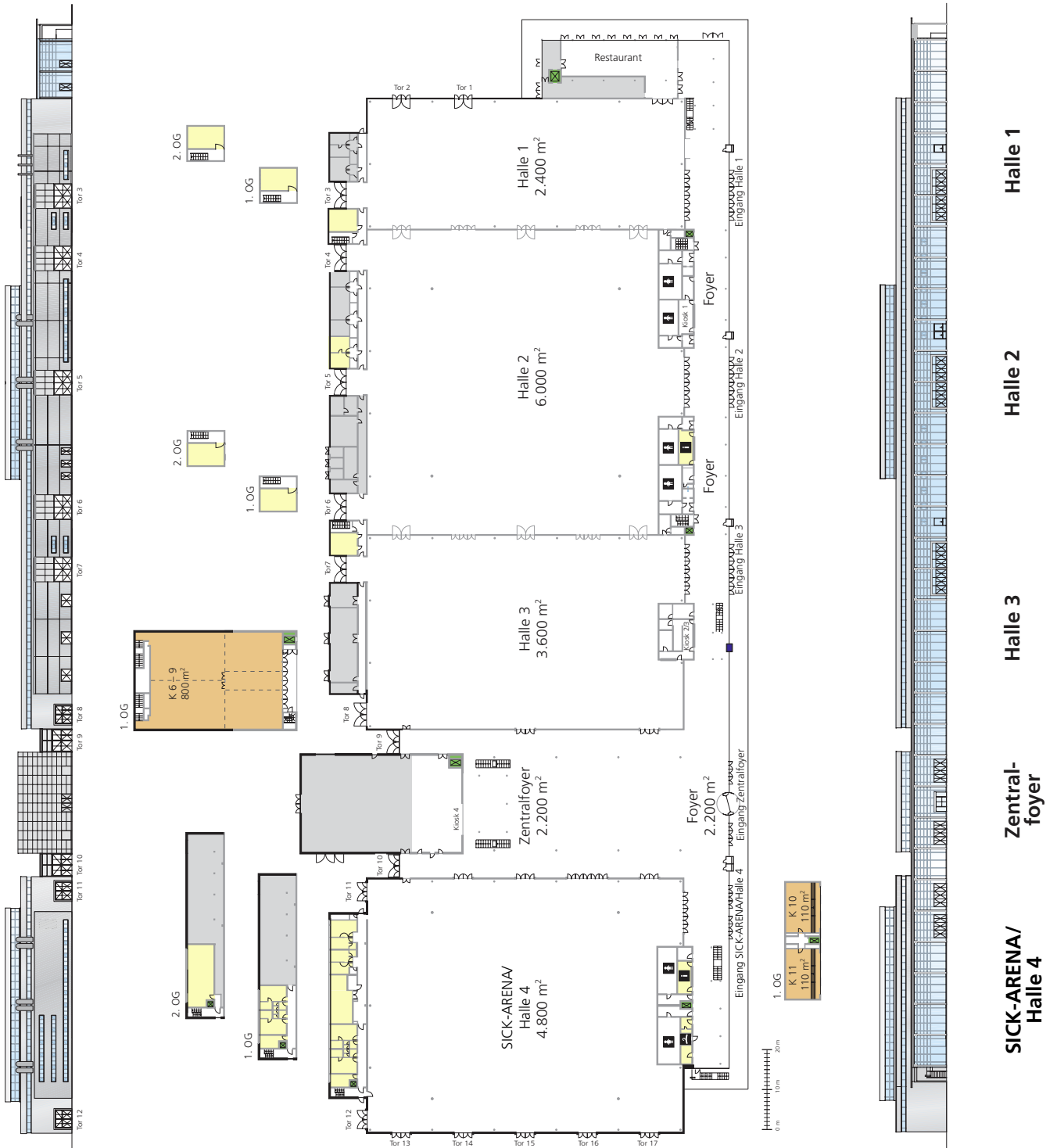
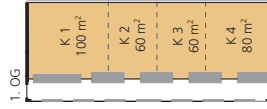
Haltestellen
 Technische Fakultät/
 Messe Freiburg
 Breisgau-S-Bahn
 VAG Straßenbahnlinie 4
 VAG Buslinie 10

Halle 1 – 4



Hallenfläche: 21.200 m² (inkl. Foyer)

- Konferenzräume
- Service Räume
- Kassenhäuschen
- Technische Einrichtungen
- Aufzug



Halle 1

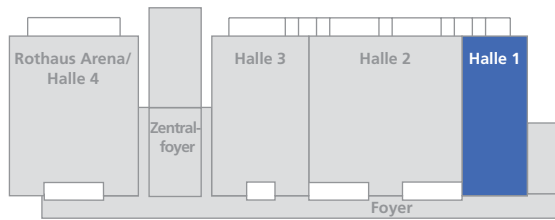
Halle 2

Halle 3

Zentral-foyer

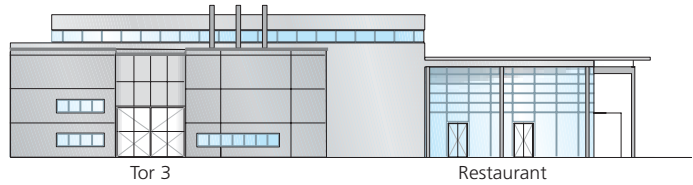
SICK-ARENA/
Halle 4

Halle 1

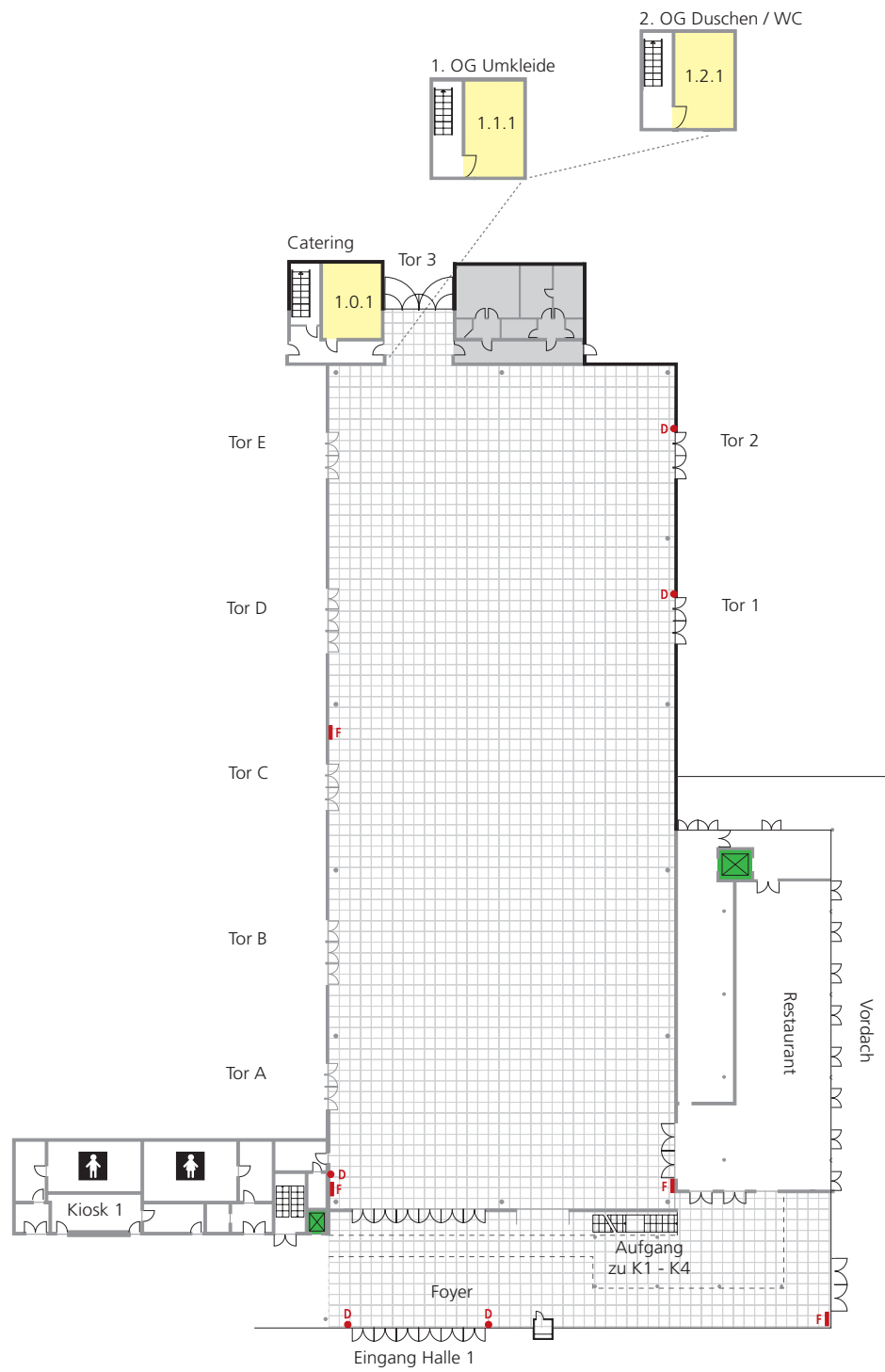


Hallengröße: 2.400 m²

- Service Räume
- Kassenhäuschen
- Technische Einrichtungen
- Säulen
- Aufzug
- Feuerlöscher und Druckmelder (sind freizuhalten)

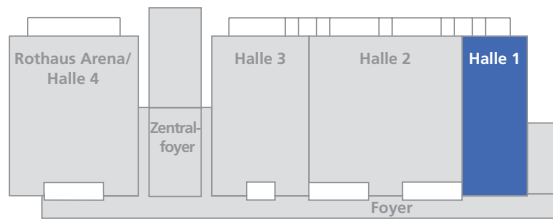


Bei Einzelbelegung der Halle 1 sind die Tore 1 – 3 freizuhalten, die Tore A – E müssen nicht freigehalten werden.






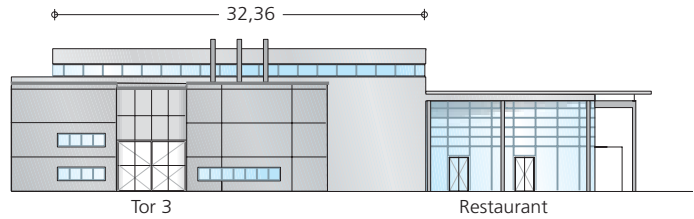
Halle 1

Technik

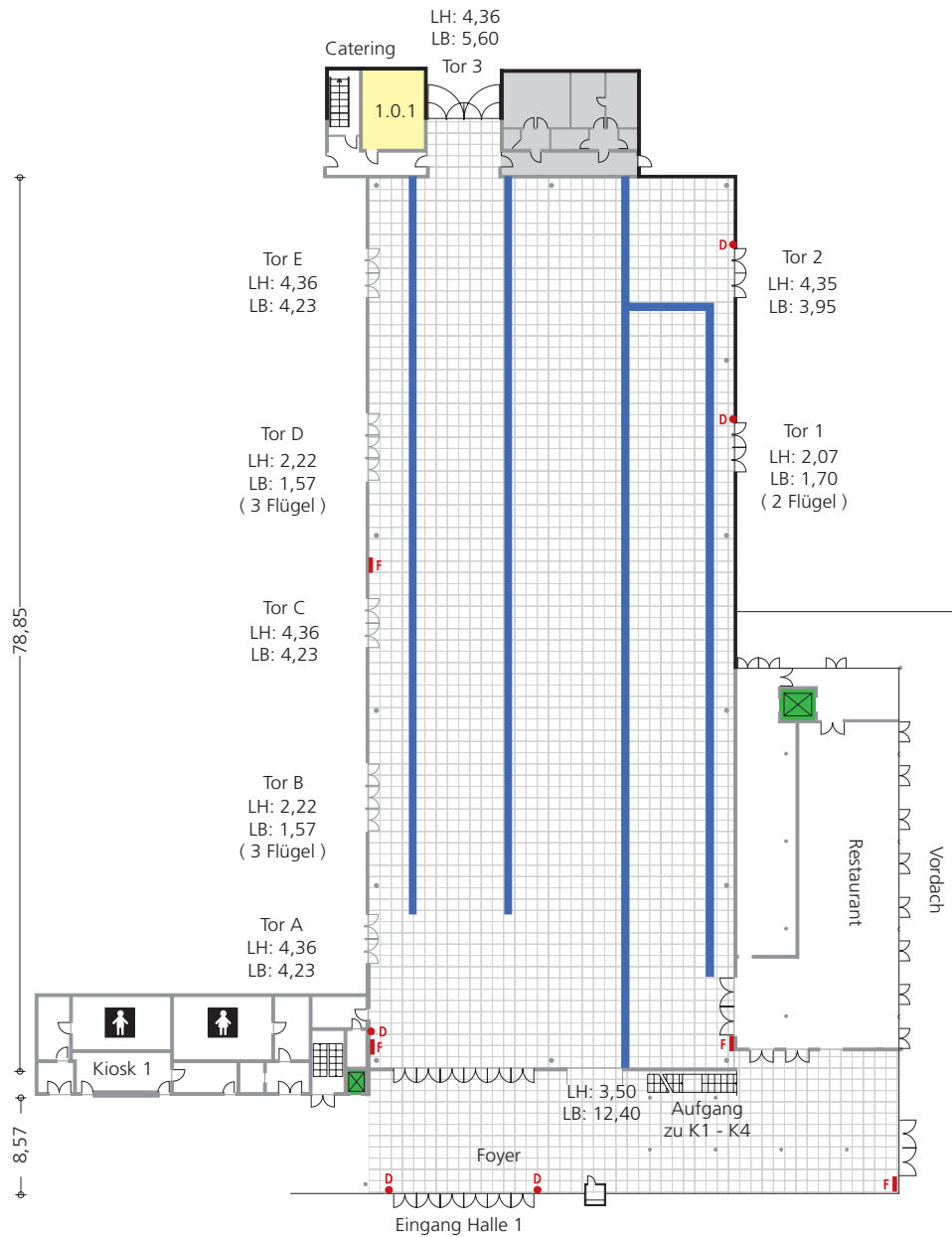


Hallengröße: 2.400 m²

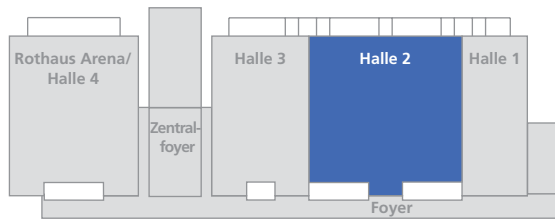
- Service Räume
-  Kassenhäuschen
-  Technische Einrichtungen
- Medienkanäle
Strom, Wasser, Druckluft,
Telekommunikation
Bodenbelastung max. 50 kN/m²
Medienkanäle max 25 kN/m²
- Säulen
-  Aufzug
- ● D Feuerlöscher und Druckmelder
(sind freizuhalten)
- LH **Lichte Höhe in m**
- LB **Lichte Breite in m**



Bei Einzelbelegung der Halle 1 sind die Tore 1 – 3 freizuhalten, die Tore A – E müssen nicht freigehalten werden.

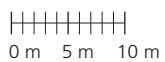
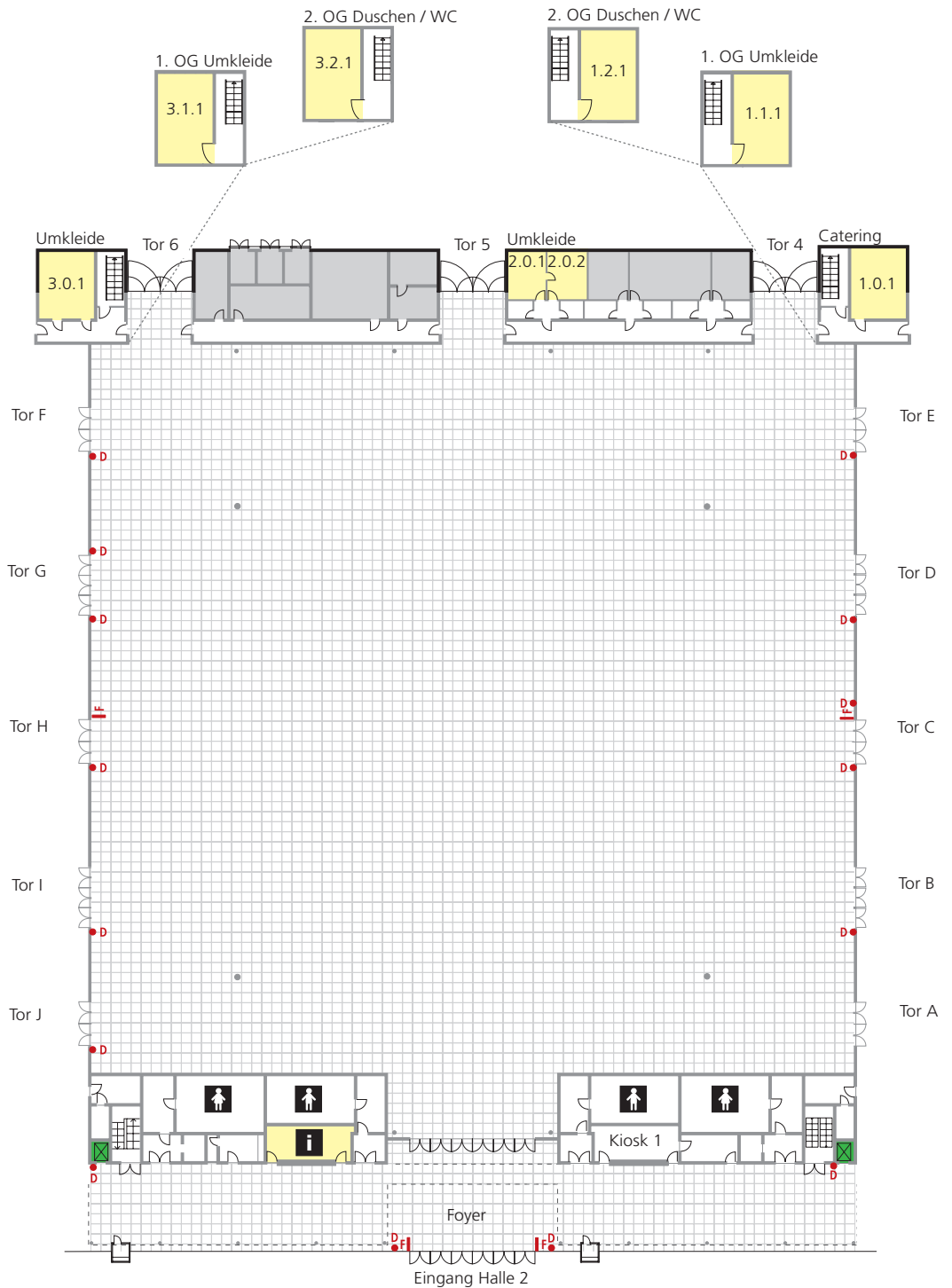
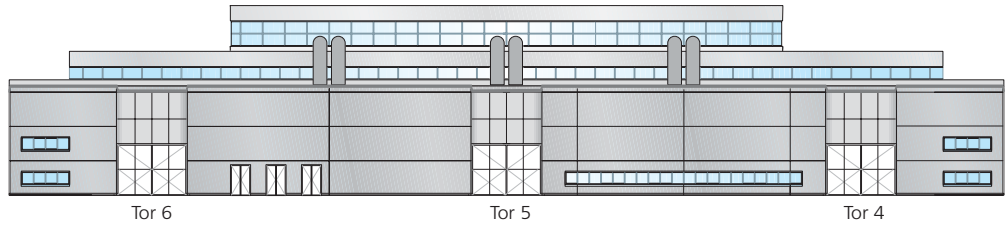


Halle 2



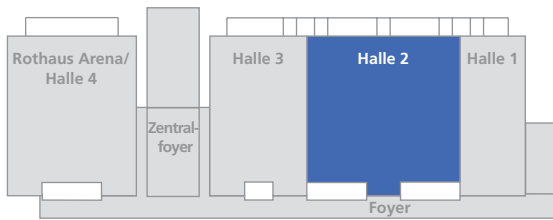
Hallengröße: 6.000 m²

- Service Räume
- Kassenhäuschen
- Technische Einrichtungen
- Säulen
- Aufzug
- Feuerlöscher und Druckmelder (sind freizuhalten)





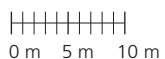
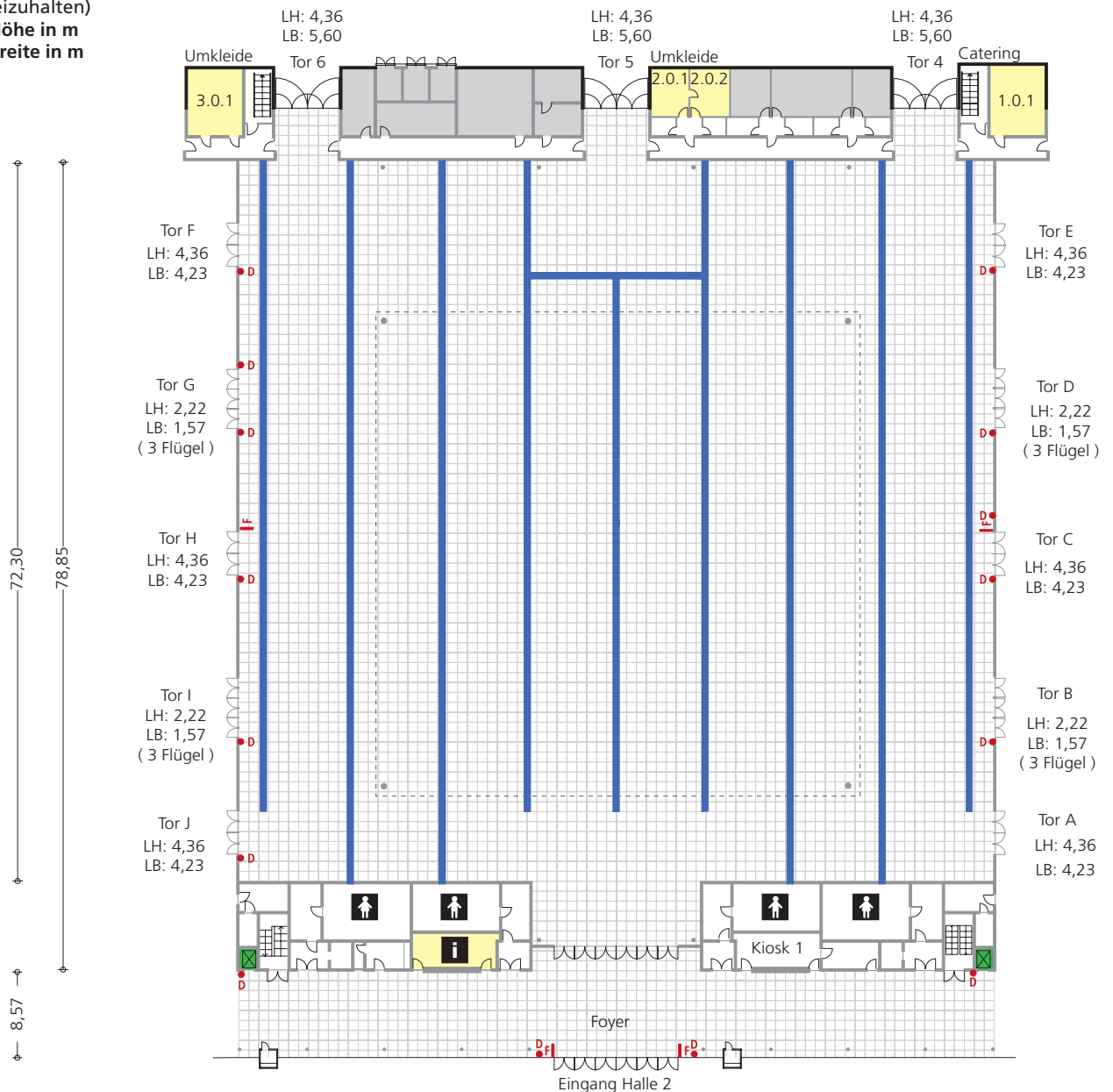
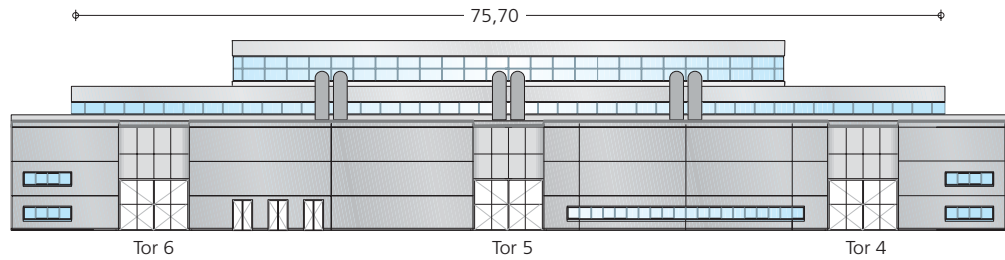
Halle 2

Technik

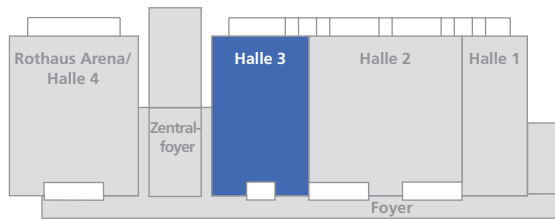


Hallengröße: 6.000 m²

- Service Räume
-  Kassenhäuschen
- Technische Einrichtungen
- Medienkanäle
Strom, Wasser, Druckluft,
Telekommunikation
Bodenbelastung max. 50 kN/m²
Medienkanäle max 25 kN/m²
- Säulen
- Aufzug
-  Dom, Lichte Höhe 15,50 m, sonst 11,00 m
- ● Feuerlöscher und Druckmelder
(sind freizuhalten)
- LH Lichte Höhe in m
- LB Lichte breite in m



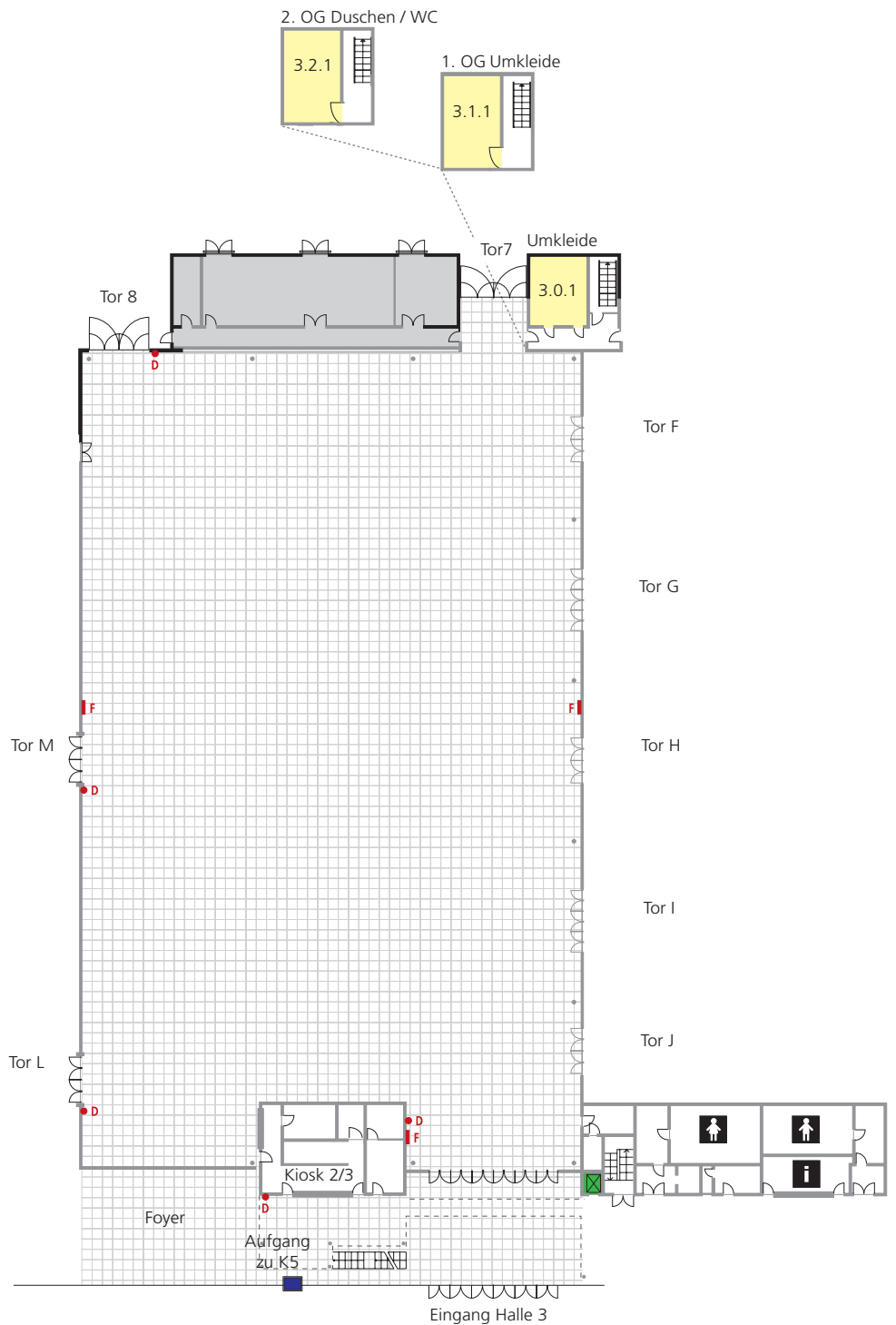
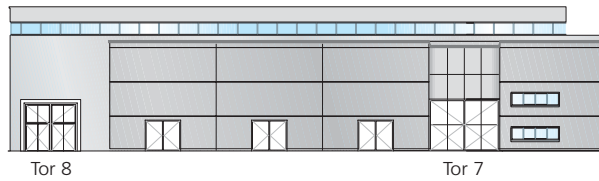
Halle 3



Hallengröße: 3.600 m

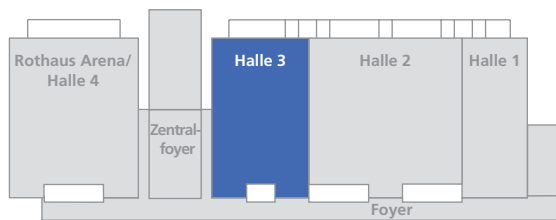
- Service Räume
- Technische Einrichtungen
- Säulen
- Aufzug
- Geldautomat
- Feuerlöscher und Druckmelder (sind freizuhalten)

Bei Einzelbelegung der Halle 3 sind die Tore 7 & 8 sowie M & L freizuhalten, die Tore F – J müssen nicht freizuhalten werden.



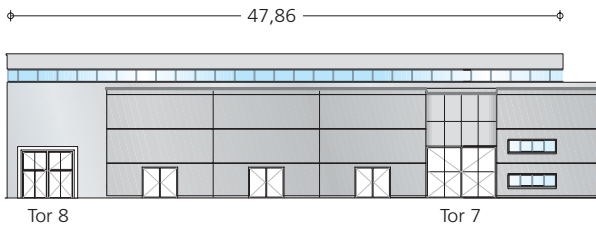
Halle 3

Technik

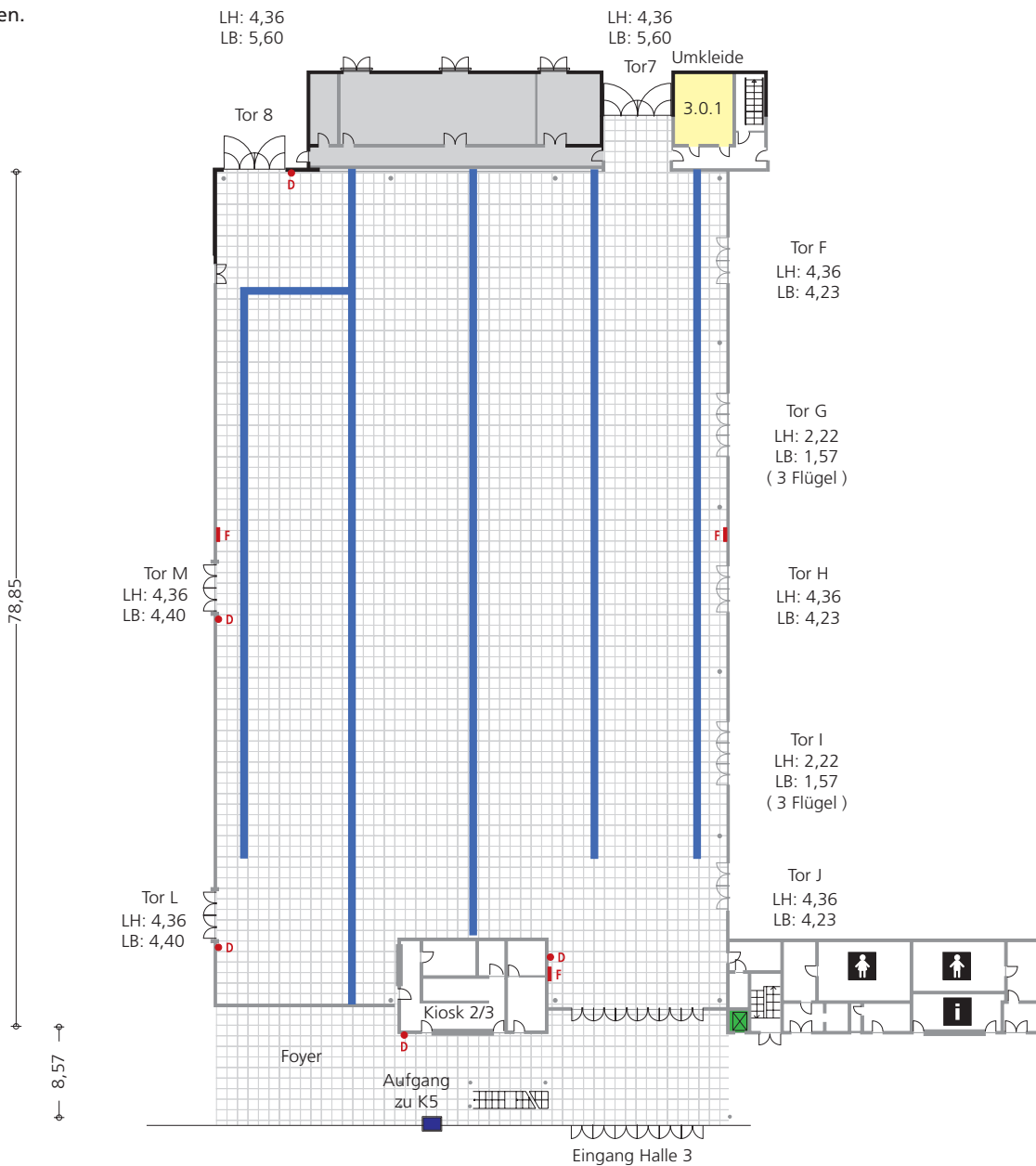


Hallengröße: 3.600 m²

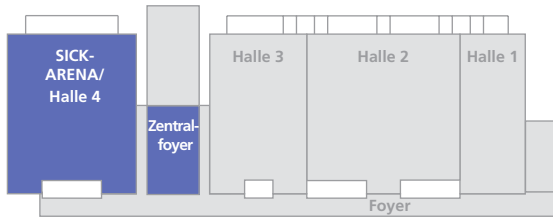
- Service Räume
- Technische Einrichtungen
- Medienkanäle
Strom, Wasser, Druckluft,
Telekommunikation
Bodenbelastung max. 50 kN/m²
Medienkanäle max 25 kN/m²
- Säulen
- Aufzug
- Geldautomat
- • D Feuerlöscher und Druckmelder
(sind freizuhalten)
- LH Lichte Höhe in m
- LB Lichte breite in m



Bei Einzelbelegung der Halle 3 sind die Tore 7 & 8 sowie M & L freizuhalten, die Tore F – J müssen nicht freizuhalten werden.

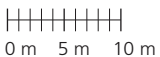
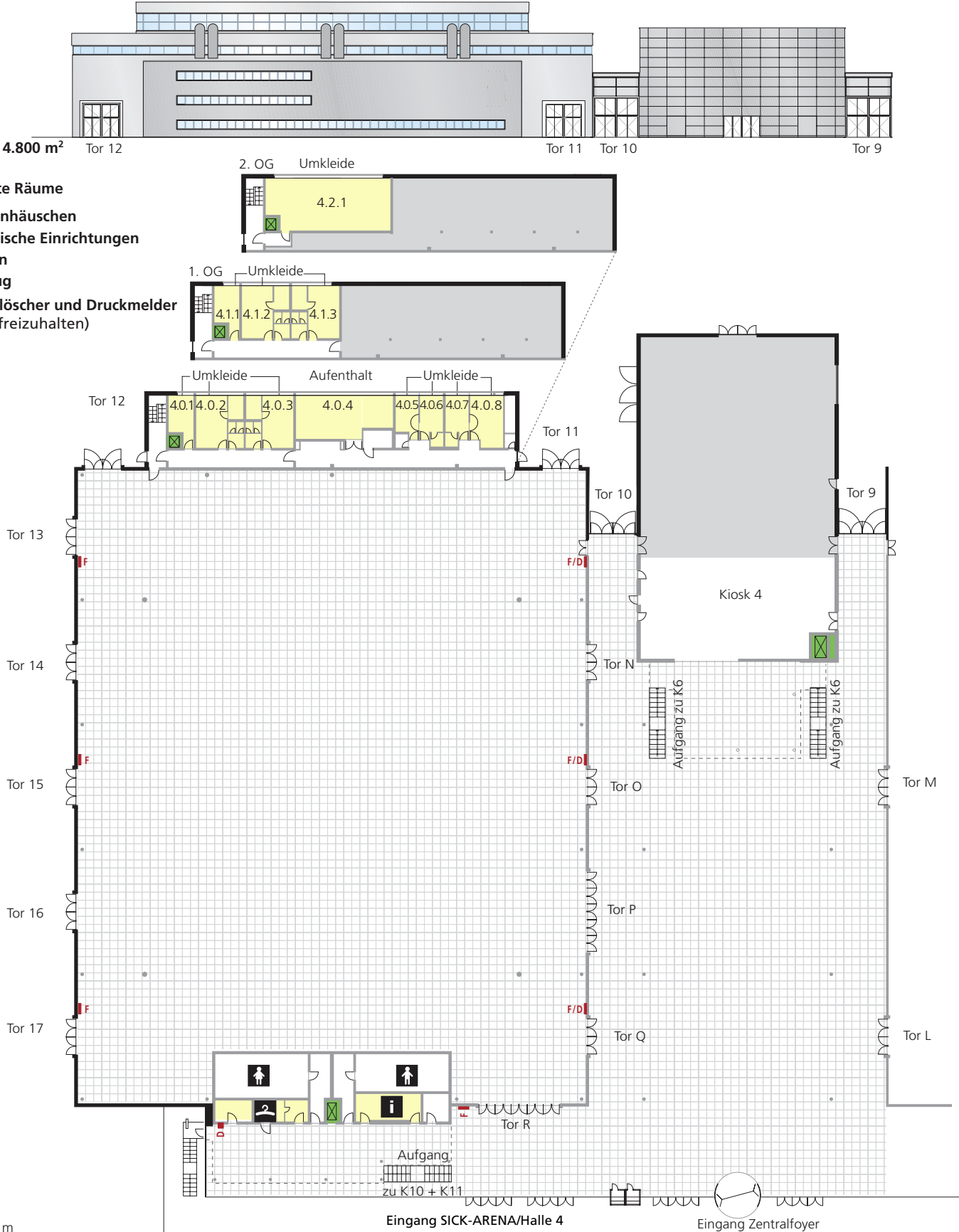


SICK-ARENA/ Halle 4



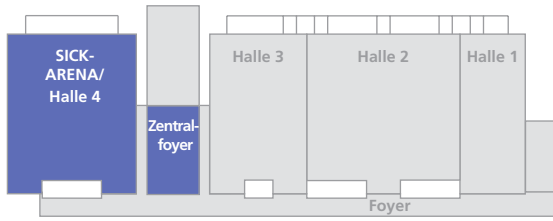
Hallengröße: 4.800 m²

- Service Räume
- Kassenhäuschen
- Technische Einrichtungen
- Säulen
- Aufzug
- F/D Feuerlöscher und Druckmelder (sind freizuhalten)

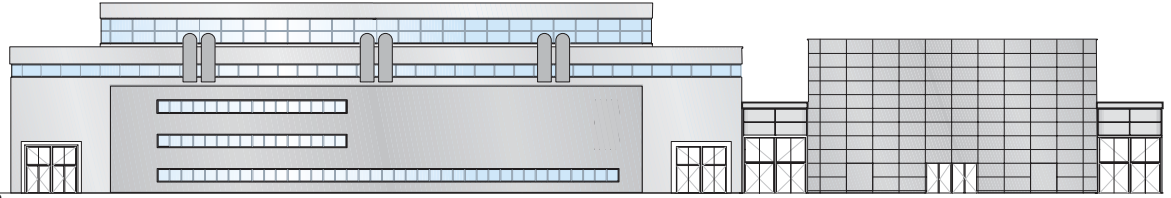


SICK-ARENA/ Halle 4

Technik



63,16 36,87



Hallengröße: 4.800 m²

- Service Räume
 - Kassenhäuschen
 - Technische Einrichtungen
 - Medienkanäle
- Strom, Wasser, Druckluft,
Telekommunikation
Bodenbelastung max. 50 kN/m²
Medienkanäle max 25 kN/m²

- Säulen
- Aufzug
- Dom Hallenhöhe 16,6 m
- Feuerlöscher und Druckmelder (sind freizuhalten)
- LH Lichte Höhe in m
- LB Lichte Breite in m

